

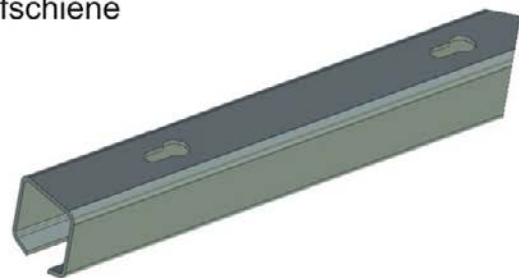


## MONTAGEANLEITUNG

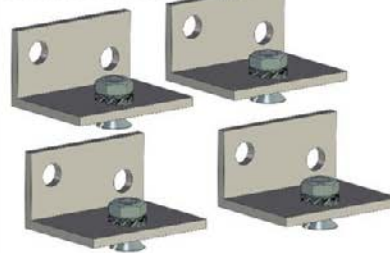
Tragkraft pro Türblatt: max. 40 kg  
Schiene: Stahl

Komplettbausatz für: 1 Türblatt  
Lafrichtung: gerade

### Laufschiene



### Wandwinkel



### Türstopper



## Komplettbausätze

Art.Nr.: K6080003

1 x 1,55 m Laufschiene  
1 x Bodenführung  
2 x Einzelrollapparat  
4 x Wandwinkel  
2 x Anschraubplatte  
2 x Anschraubblasche  
2 x Türstopper  
1 x Schraubenset

Art.Nr.: K6080004

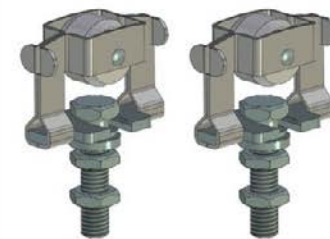
1 x 1,85 m Laufschiene  
1 x Bodenführung  
2 x Einzelrollapparat  
4 x Wandwinkel  
2 x Anschraubplatte  
2 x Anschraubblasche  
2 x Türstopper  
1 x Schraubenset

## Zusatztürbausatz

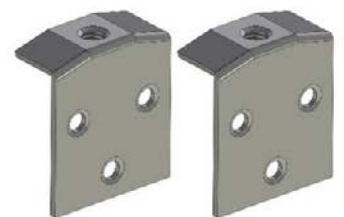
Art.Nr.: K6080031

1 x Bodenführung  
2 x Einzelrollapparat  
2 x Anschraubplatte  
2 x Anschraubblasche  
2 x Türstopper  
1 x Schraubenset

### Einzelrollapparate



### Anschraubblasche



## Zusatzschiene

Art.Nr.: K6082042

1 x 1,85 m Laufschiene

### Anschraubplatte



### Bodenführung



# Zimmerschiebetürbeschlag bis 40 kg



Dieser Beschlag ist für eine Zimmerschiebetür, bis 40 kg Türgewicht, konzipiert worden.

--

Die obere Befestigung der Türe erfolgt in einer Stahlauflagschiene, in der zwei Rollapparate einpaarig laufen, die pro Türblatt befestigt sind.

--

Unten wird das Türblatt durch Kunststoffbodenführungen geführt. Diese können beidseitig neben dem Türblatt angeschraubt werden, sodass das Türblatt dazwischen läuft.

--

Alternativ können die Türblätter an der unteren Seite mittig mit einer Nut versehen werden, durch die dann die Kunststoffbodenführung gleitet.

