

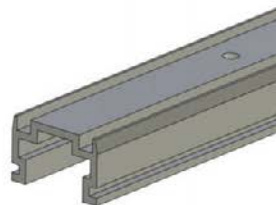


## MONTAGEANLEITUNG

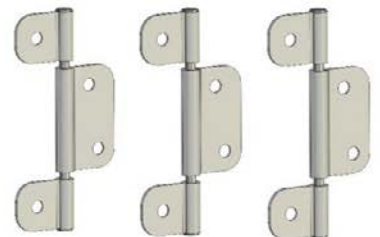
Tragkraft pro Türblatt: max. 6 kg  
Schiene: Aluminium  
Laufrichtung: gerade

Komplettbausatz für: 2 Falttürflügel  
Höhe der Flügel: max. 200 cm

Laufschiene



Scharnier



Teleskoplager



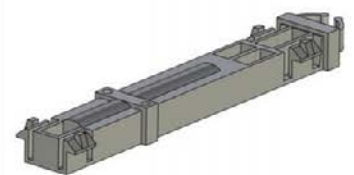
Endstück



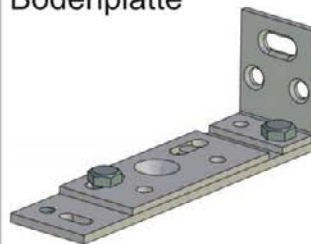
Bodenlager



Gleitstück



Bodenplatte



Mittelschließblech



## Komplettbausätze

Art.Nr.: K6080026

1 x 0,8 m Laufschiene

1 x Bodenlager

2 x Teleskoplager

1 x Endstück

1 x Gleitstück

1 x Bodenplatte

1 x Mittelschließblech

3 x Scharnier

1 x Einschlagkappe

1 x Schraubenset

Art.Nr.: K6080027

1 x 1,2 m Laufschiene

1 x Bodenlager

2 x Teleskoplager

1 x Endstück

1 x Gleitstück

1 x Bodenplatte

1 x Mittelschließblech

3 x Scharnier

1 x Einschlagkappe

1 x Schraubenset

## Zusatzscharniere

Art.Nr.: K6080059

2 x Scharniere



# Falldürbeschlag für Lamellentüren

Montageanleitung:

